

QFX®

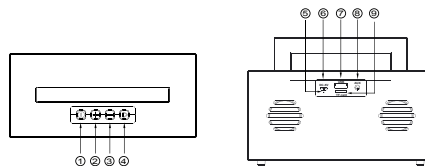


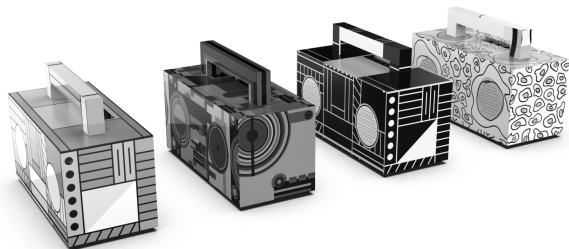
Presupuesto

nombre del producto	: BT Fashion Radio
Número de modelo	: QFX BT-41
Versión Bluetooth	: JL 5.0
Distancia de trabajo	: 10-15M
Función de llamadas	: Soporte de llamada BT
Canal de producto	: Estéreo 2.0
Especificaciones de altavoces	: \varnothing 52MM (radiador de baja frecuencia de 50 MM)
Impedancia	: 4 ohmios
Potencia del altavoz	: 5 W * 2
Distorsión armónica	: \leq 3%
Rango de frecuencia	: 60Hz ~ 20KHz
Soporte TF / USB Max	: \leq 32GB
Formato de audio	: WAV / FLAC / MP3
Capacidad de la batería	: 3.7V / 1200MAH
Tiempo para jugar	: \geq 12H (sonido medio)
Fuente de alimentación de carga	: DC5V / 1.5A
Tiempo de carga	: \geq 2 horas

Instrucciones de operación

1. Botón de encendido: mantenga presionado para encender / apagar el altavoz. Presione una vez para cambiar el modo.
2. Presione este botón una vez para subir el volumen. Mantenga presionado para seleccionar la siguiente canción.
3. Presione este botón una vez para bajar el volumen. Mantenga presionado para escuchar la canción anterior.
4. Presione el botón Reproducir / Parar una vez para reproducir o detener la música. Presione una vez para buscar el modo de radio FM.
En el modo BT, al recibir una llamada, presione una vez para contestar una llamada y luego nuevamente para rechazarla.
En el modo Música, presione el botón dos veces para llamar al último número marcado.
5. Indicador LED: azul: indicador de funcionamiento, rojo: modo de carga y verde: completamente cargado.
6. Puerto Micro 5P.
7. Puerto de tarjeta USB: admite flash MAX 32G. Compatible con archivos WAV / FLAC / MP3.
8. Modo AUX: admite entrada de fuente de audio externa con DC3.5MM estándar. Compatible con móviles / MP3 / Computadoras / tabletas, etc. Producto estándar con conector DC3.5. Al insertar el cable de entrada de línea, el altavoz irá directamente al modo de línea. Cuando desee cambiar a otro modo, retire el cable de línea.
9. Puerto de tarjeta TF: admite flash MAX 32G. Compatible con WAV / FLAC / MP3 en archivos de música de alta fidelidad.
10. Instrucciones de TWS: cuando ambos altavoces están en modo Bluetooth, haga doble clic en uno de los botones de encendido para ingresar al modo TWS. Después de escuchar un sonido, los dos dispositivos comenzarán a emparejarse. Una vez que la conexión es exitosa, la luz azul de la unidad secundaria permanecerá encendida y el host continuará buscando hasta que se complete la conexión.
11. Función FM: inserte el cable de carga para usar como antena externa de FM. Haga doble clic en el botón de encendido para ingresar a la función FM, luego presione el botón de reproducción para comenzar a buscar. Durante el proceso de búsqueda, la luz azul parpadea rápidamente y el canal se guarda automáticamente una vez que se completa la búsqueda. Mantenga presionado el botón de volumen más o menos para cambiar el canal de audio.
Si suena un timbre mientras se reproduce el altavoz, esto indica que la potencia es baja. Por favor, cargue el altavoz.
(Voltaje de carga: 5V, moneda de carga <1.5Ah)





Specifications

Product Name	: BT Fashion Radio
Model Number	: QFX BT-41
Bluetooth Version	: JL 5.0
Working Distance	: 10-15M
Calls Function	: Support BT call
Product Channel	: 2.0 stereo
Speaker Specifications	: \varnothing 52MM (50 MM Low frequency radiator)
Impedance	: 4 Ohm
Speaker Power	: 5 W * 2
Harmonic Distortion	: \leq 3%
Frequency Range	: 60Hz ~ 20KHz
TF /USB Max Support	: \leq 32GB
Audio Format	: WAV/FLAC/MP3
Battery Capacity	: 3.7V/1200MAH
Playing Time	: \geq 12H (medium sound)
Charging Power Supply	: DC5V/1.5A
Charging Time	: \geq 2 hours

Operating Instructions

1. Power Button: Press and hold to turn the speaker on/off. Press once to change mode.
2. Press this button once to increase the volume. Press and hold to select the next song.
3. Press this button once to decrease the volume. Press and hold to listen to the previous song.
4. Press the Play/Stop button once to play or stop the music. Press once to search for FM Radio Mode.
In BT Mode, when receiving a call, press once to answer a call, then again to reject the call.
In Music Mode, press button twice to call the last number dialed.
5. LED Indicator: Blue - Working Indicator, Red - Charging Mode and Green - Fully charged.
6. Micro 5P Port.
7. USB Card Port: Supports MAX 32G flash. Compatible with WAV/FLAC/MP3 files.
8. AUX Mode: Supports external audio source input with standard DC3.5MM. Compatible with mobiles/MP3/Computers/tablets, etc. Standard DC3.5 jack product. When inserting Line-In cable, the speaker will go directly to Line Mode. When you want to switch to another mode, please pull out the Line Cable.
9. TF Card Port: Supports MAX 32G flash. Compatible with WAV/FLAC/MP3 in high fidelity music files.
10. TWS instructions: When both speakers are in Bluetooth mode, double-click one of the power buttons to enter TWS mode. After hearing a sound, the two devices will start to pair. Once the connection is successful, the secondary unit blue light will stay on, and the host continues to search until the connection is complete.
11. FM Function: Insert the charging cable to use as the FM external antenna.
Double-click the power button to enter the FM function, then press the play button to start searching. During the search process the blue light flashes quickly, and the channel is automatically saved after the search is complete. Press and hold the volume plus or minus button to switch the audio channel.
If a buzzer sounds whilst the speaker is playing, this indicates that the power is low. Please charge the speaker.
(Charging voltage: 5V, charging current < 1.5A)

