

Installation Guide

ANT-15

High Performance Indoor HDTV Antenna



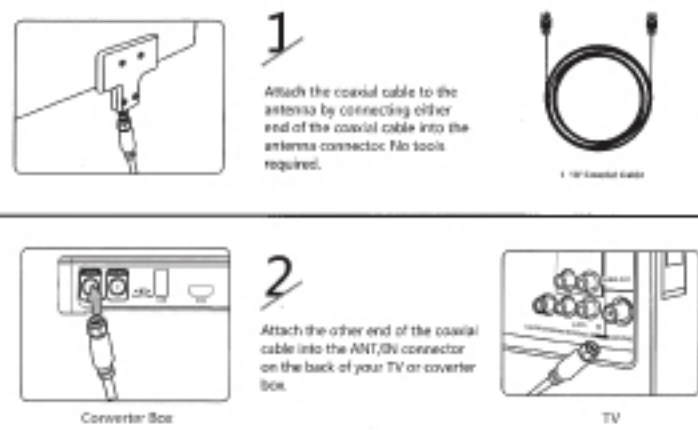
Ultra Thin
1.5mm Thick



Reversible
Black or White Color



Easy to Setup
3 Steps to Setup



1

Attach the coaxial cable to the antenna by connecting either end of the coaxial cable into the antenna connector. No tools required.

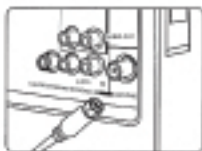


1 10ft Coaxial Cable



2

Attach the other end of the coaxial cable into the ANT/IN connector on the back of your TV or converter box.



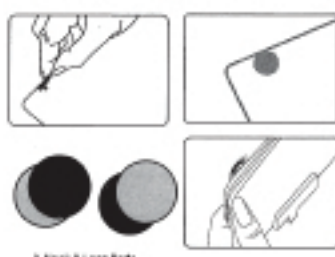
TV

4 In your TV's or converter box's setup menu, set the tuner mode to "Antenna" or "Air". Consult your TV or converter box's manual for detailed instructions.

5 In your TV's or converter box's setup menu, set TV to "scan" for channels. This can sometimes be listed as auto-program, auto-scan, channel search or channel scan. Consult your TV or converter box manual for detailed instructions.

SPECIFICATION

- Multi-directional: No "pointing" needed
- VHF: 50-200MHz
- UHF: 201-850MHz
- Gain(dBi): 5
- Polarization: Vertical
- Range: 35+ miles
- Max Input Power: 50W
- Connector: F-male
- Cable: 10ft length
- Input Impedance: 75Ω
- Dimensions: 293x229x12mm

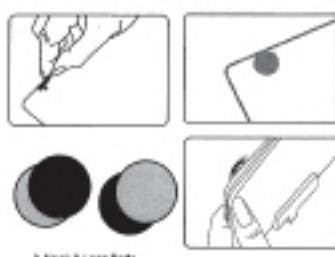


3



3 Hook Push Pins 3 White Push Pins

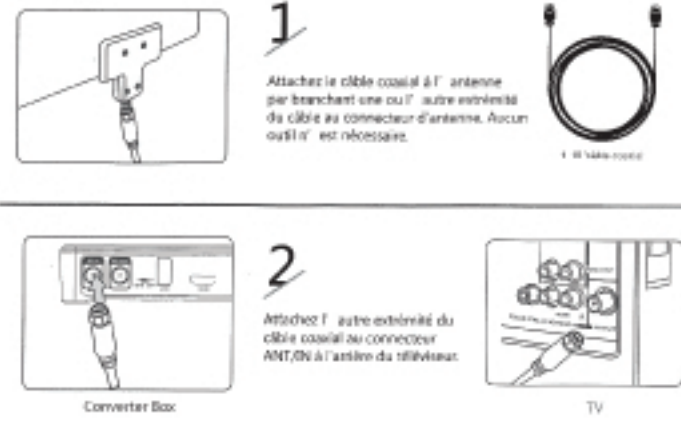
1 Install the antenna near the TV. You can use the included push pins in the two small holes at the top edge of the antenna to secure it to a convenient wall, bookcase, or any other non-metallic structure.



2 Hook & Loop Pads

2 Install the antenna near the TV. You can use the included hook & loop pads the top edge of the antenna to secure it to a convenient structure.

6 If your reception is sporadic, try moving the antenna to another location and rescan your TV or converter box. You may need to rescan whenever you move the antenna.

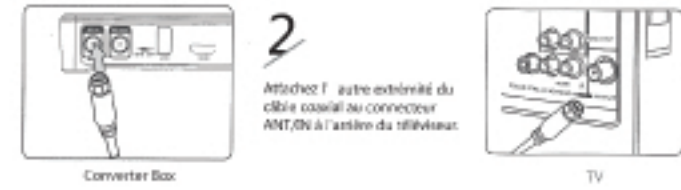


1

Attachez le câble coaxial à l'antenne par branchant une ou l'autre extrémité du câble au connecteur d'antenne. Aucun outil n'est nécessaire.



1 10ft Coaxial Cable



2

Attachez l'autre extrémité du câble coaxial au connecteur ANT/IN à l'arrière du téléviseur.

Converter Box



TV

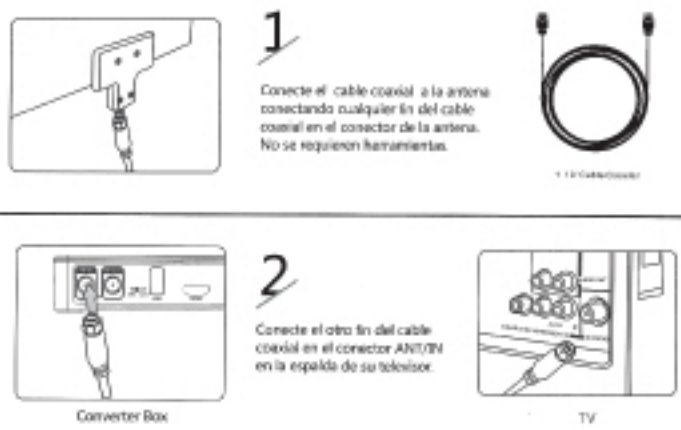
4 Dans votre TV's ou le menu de configuration de la boîte de convertisseur's, définissez le mode de tuner pour "Antenna" ou "Air". Consultez votre TV ou boîte manuelle convertisseur's pour des instructions détaillées.

5 Dans votre TV's ou convertisseur Box's le menu d'installation, réglez TV "scan" pour les chaînes. Cela peut parfois être inscrit comme auto-programme, auto-scan, canal recherche ou le balayage des canaux. Consultez votre téléviseur ou manuel de la boîte de convertier pour des instructions détaillées.

6 Si votre réception est sporadique, essayez de déplacer l'antenne à un autre endroit et rescaner votre TV ou boîte de convertier. Vous devez rescaner chaque fois vous déplacez l'antenne.

CARACTÉRISTIQUES

- Multi-directional: No "pointing" needed
- VHF: 50-200MHz
- UHF: 201-850MHz
- Gain(dBi): 5
- Polarization: Vertical
- Range: 35+ miles
- Max Input Power: 50W
- Connector: F-male
- Cable: 10ft length
- Input Impedance: 75Ω
- Dimensions: 293x229x12mm



1

Conecte el cable coaxial a la antena conectando cualquier fin del cable coaxial en el conector de la antena. No se requieren herramientas.



1 10ft Coaxial Cable



2

Conecte el otro fin del cable coaxial en el conector ANT/IN en la espalda de su televisor.

Converter Box



TV

4 En la TV's o menú de configuración caja convertidora's, establezca el modo de sintonizador para "Antena" o "aire". Consulte a su televisor o caja Converter's manual para instrucciones detalladas.

5 En su TV's o menú de configuración del convertidor Caja's, ajuste TV en "escanear" para canales. Esto a veces puede figurar como auto-programa, auto-exploración, el canal la búsqueda o exploración de canales. Consulte a su TV o manual de caja de conerisar para obtener instrucciones detalladas.

6 Si su recepción es esporádica, trate de mover el antena a otro lugar y volver a examinar su TV o la caja de conerisar. Usted debe volver a examinar cada vez que mueve la antena.

ESPECIFICACIONES

- Multi-directional: No "pointing" needed
- VHF: 50-200MHz
- UHF: 201-850MHz
- Gain(dBi): 5
- Polarization: Vertical
- Range: 35+ miles
- Max Input Power: 50W
- Connector: F-male
- Cable: 10ft length
- Input Impedance: 75Ω
- Dimensions: 293x229x12mm