



www.qfxusa.com



E-B3

User Manual for E-B3 Portable Speaker

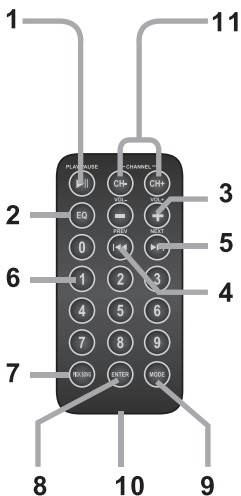
1. Contents

- 1 Speaker
- 1 Remote Control
- 1 User Guide
- 1 Power Cable
- 1 Wired Microphone

2. Specifications

MODEL	E-B3
Type	Active Speaker
Input	AC100-240V, 50/60Hz
Woofers	2 X 15 inch
Voice Coil	2" (50mm)
Magnet	50 Oz
Sensitivity	90dB (+/-2dB)
Frequency Response	20Hz-20KHz
Tweeter	25mm
Function	USB, SD, FM, Bluetooth
Remote Control	Yes

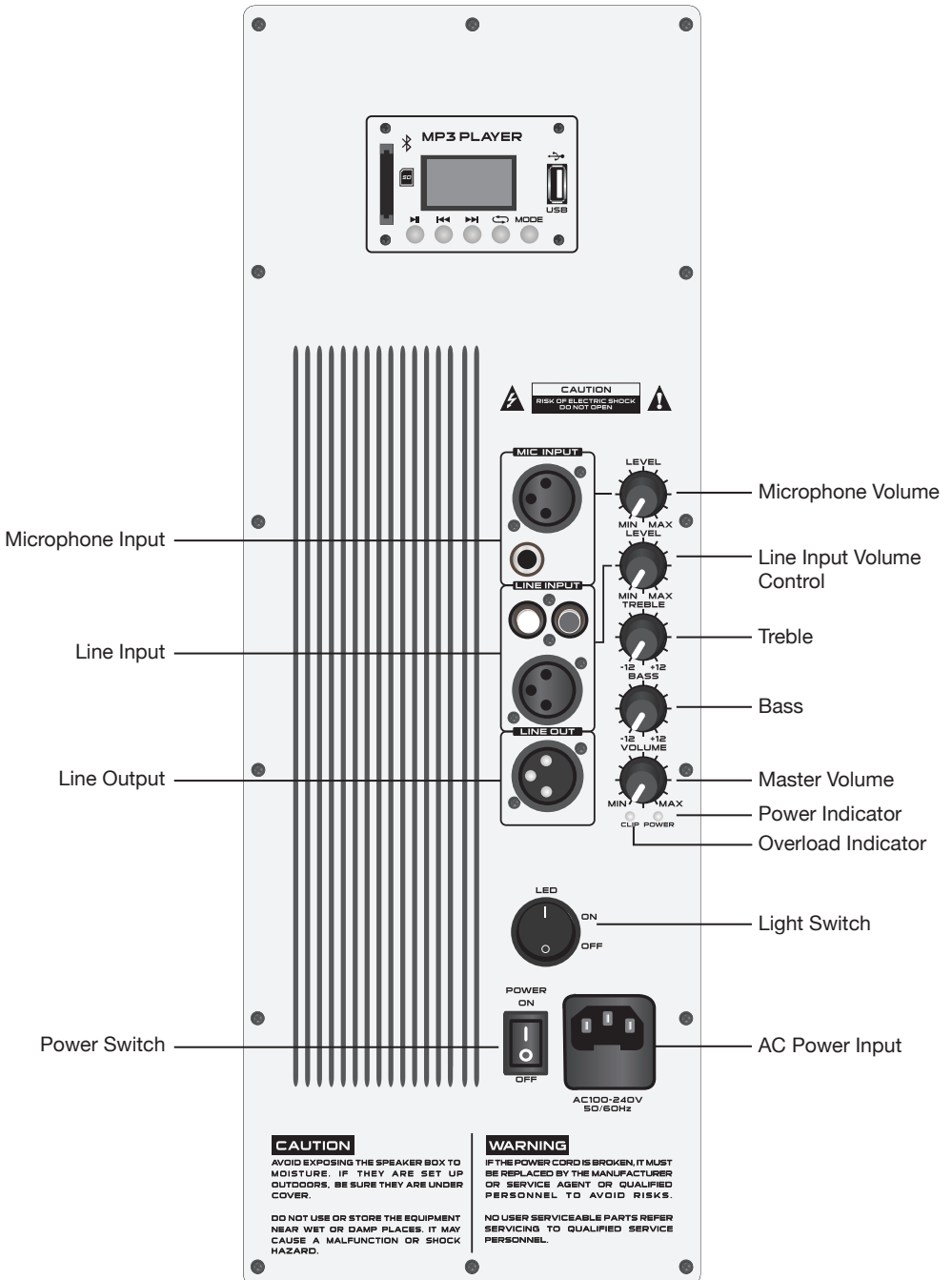
3. Remote Control



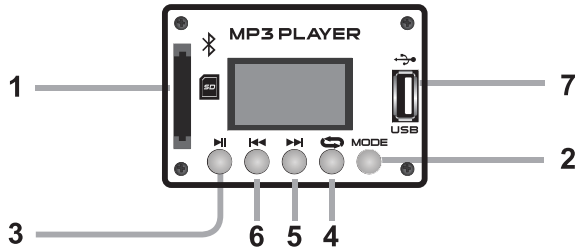
1. Press to play a song or pause while playing a song.
Program Radio FM Stations.
2. In play mode press to set one equalizer mode
3. Vol+ / Vol-
4. Previous Song: Press once to play previous song, press and hold to rewind
5. Next: Press once to jump to next song, press and hold to fast-forward
6. Keys: Use this key to select the number of a desired track
7. Pick Song: Allows you to select the song you want to listen to. Example: If you want to hear the song No.11, first press the number 11 then press this button.
8. Enter: Choose repeat mode
9. Mode: Select an operating modality, the options are: SD, USB, FM Radio and AUX
10. Battery Compartment: (CR2025)
11. Select a FM Frequency

4. Amplifier

Control Panel



5. Player Controls



1. SD Card Slot: Use to insert a SD card with Mp3 files
2. Mode: Select an operating modality, the options are SD, USB, FM or Bluetooth
3. Play/Pause: Press to play a song or pause while playing a song
4. Press once to select a player mode, the options are:
 - One: Select to play current song indefinitely
 - All: Repeat all music
 - Random: Songs will play in random order
 - Repeat Folder: Repeat all music files in this folderPress and Hold: Enter into PLAY MODE, EQ MODE, FOLDER CHOICE, DELETE FILES AND RETURN. Use the button 5 for backward and 6 to forward, button 3 to choose.
5. Next/Volume +: Press once to jump to next song. Press and hold to raise the volume level
6. Previous/Volume -: Press once to jump to previous song. Press and hold lower the volume level.
7. USB input with Mp3 file.

Bluetooth Connection

1. To pair the speaker with a Bluetooth phone or audio device, press "MODE" repeatedly on the MP3 player until mode is selected.
2. Put your phone or device to be used in Bluetooth device discovery mode.
3. When your phone or device shows "QFX E-B3" device, confirm the link.

6. TWS

Bluetooth TWS (True Wireless Stereo): This speaker includes TWS function via Bluetooth. If you have two E-B3 units and switch to Bluetooth mode. At first time playing, you need to choose one of the speakers as a master. Long Press (5 seconds) the Play/Pause button on the control panel to pair with another E-B3 speaker. There will be a prompt notice sound "right channel" come out from the master speaker and "left channel" sound from another speaker after paired successfully. Then you can start the Bluetooth operation. The sound will output from both speakers. When you power off or change the play mode and switch back to Bluetooth mode, the two speakers can auto pair to each other for TWS playing. At first time TWS pairing, there may have some short noise from the speaker which is not a malfunction. If you turn off the master speaker, the TWS playing will stop.

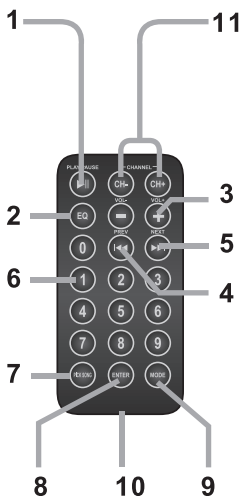
1. Contenidos

- 1 Altavoz
- 1 Control Remoto
- 1 Guía del Usuario
- 1 Cable de Alimentación
- 1 Micrófono con Cable

2. Especificaciones

MODELO	E-B3
Tipo	Orador Activo
Entrada	AC100-240V, 50/60Hz
Woofer	2 X 15 inch
Bobina de Voz	2" (50mm)
Imán	50 Oz
Sensibilidad	90dB (+/-2dB)
Respuesta Frecuente	20Hz-20KHz
Tweeter	25mm
Función	USB, SD, FM, Bluetooth
Control Remoto	Si

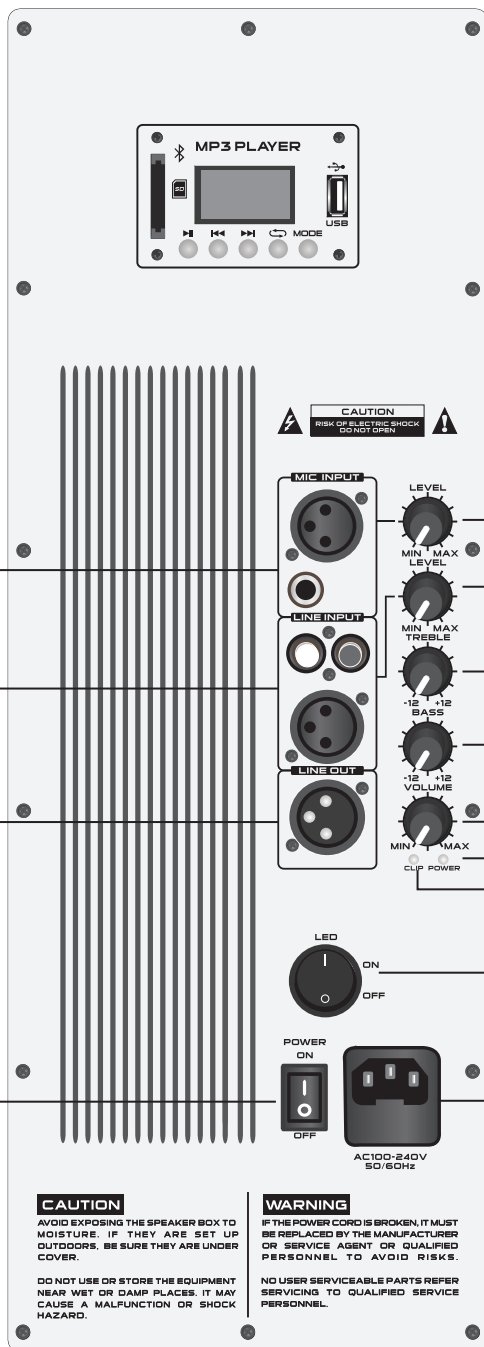
3. Control Remoto



1. Presione para reproducir una canción o pausarla mientras reproduce una canción. Programa Radio FM Stations.
2. En el modo de reproducción, presione para configurar un modo de ecualizador
3. Vol + / Vol-
4. Canción anterior: presione una vez para reproducir la canción anterior, mantenga presionado para rebobinar
5. Siguiente: presione una vez para saltar a la siguiente canción, presione y sostenga avanzar rápidamente
6. Teclas: use esta tecla para seleccionar el número de pista deseada
7. Elegir canción: le permite seleccionar la canción que desea escuchar a. Ejemplo: si quieres escuchar la canción No.11, primero presione el número 11 y luego presione este botón.
8. Ingrese: elija el modo de repetición
9. Modo: seleccione una modalidad operativa, las opciones son: SD, USB, radio FM y AUX
10. Compartimento de la batería: (CR2025)
11. Seleccione una frecuencia de FM

4. Amplificador

Panel de Control



Entrada de Micrófono

Entrada de Línea

Salida de Línea

Interruptor de Alimentación

Volumen del Micrófono

Control de Volumen de Entrada de Línea

Triplicar

Bajo

Volumen Principal

Indicador de Encendido

Indicador de Sobrecarga

Interruptor de Luz

Entrada de Corriente Alternata

CAUTION

AVOID EXPOSING THE SPEAKER BOX TO MOISTURE. IF THEY ARE SET UP OUTDOORS, BE SURE THEY ARE UNDER COVER.

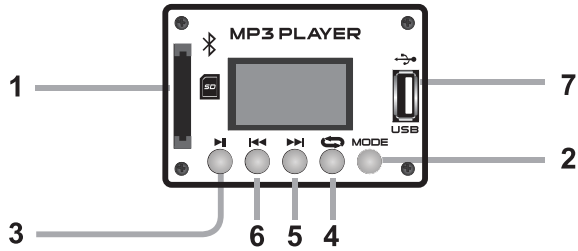
DO NOT USE OR STORE THE EQUIPMENT NEAR WET OR DAMP PLACES. IT MAY CAUSE A MALFUNCTION OR SHOCK HAZARD.

WARNING

IF THE POWER CORD IS BROKEN, IT MUST BE REPLACED BY THE MANUFACTURER OR SERVICE AGENT OR QUALIFIED PERSONNEL TO AVOID RISKS.

NO USER SERVICEABLE PARTS REFER SERVICING TO QUALIFIED SERVICE PERSONNEL.

5. Controles de Jugador



1. Ranura para tarjeta SD: se usa para insertar una tarjeta SD con archivos Mp3
2. Modo: seleccione una modalidad de funcionamiento, las opciones son SD, USB, FM o Bluetooth
3. Reproducir / Pausa: presione para reproducir una canción o pausarla mientras reproduce una canción
4. Presione una vez para seleccionar un modo de jugador, las opciones son:
 - Uno: Seleccione para reproducir la canción actual indefinidamente
 - Todos: repite toda la música
 - Aleatorio: las canciones se reproducirán en orden aleatorioRepetir carpeta: repite todos los archivos de música en esta carpeta
Mantenga presionado: ingrese al MODO DE REPRODUCCIÓN, MODO DE EQ, ELECCIÓN DE CARPETA, BORRAR ARCHIVOS Y VOLVER. Use el botón 5 para retroceder y 6 para avanzar, botón 3 para elegir.
5. Siguiente / Volumen +: presione una vez para saltar a la siguiente canción.
Mantenga presionado para elevar el nivel de volumen
6. Anterior / Volumen -: presione una vez para saltar a la canción anterior.
Presione y sostenga más abajo El nivel de volumen.
7. Entrada USB con archivo Mp3.

Conexión Bluetooth

1. Para emparejar el altavoz con un teléfono Bluetooth o un dispositivo de audio, presione "MODE" repetidamente en el reproductor de MP3 hasta que se seleccione el modo.
2. Ponga su teléfono o dispositivo para usar en el modo de descubrimiento de dispositivos Bluetooth.
3. Cuando su teléfono o dispositivo muestre el dispositivo "QFX E-B3", confirme el enlace.

6. TWS

Bluetooth TWS (verdadero estéreo inalámbrico): este altavoz incluye la función TWS a través de Bluetooth. Si tiene dos unidades E-B3 y cambia al modo Bluetooth. Al jugar por primera vez, debe elegir uno de los altavoces como maestro. Mantenga presionado (5 segundos) el botón Reproducir / Pausa en el panel de control para emparejarlo con otro altavoz E-B3. Habrá un aviso de sonido de "canal derecho" que sale del altavoz maestro y sonido de "canal izquierdo" de otro altavoz después de emparejarse con éxito. Entonces puede comenzar la operación Bluetooth. El sonido saldrá por ambos altavoces. Cuando apaga o cambia el modo de reproducción y vuelve al modo Bluetooth, los dos altavoces se pueden emparejar automáticamente para reproducir TWS. En el primer emparejamiento TWS, puede haber un poco de ruido del altavoz que no es un mal funcionamiento. Si apaga el altavoz principal, la reproducción de TWS se detendrá.

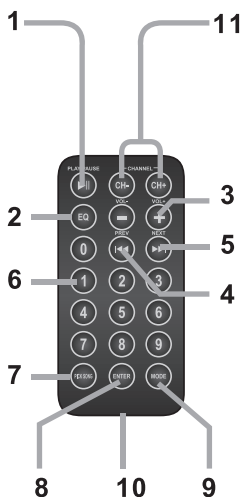
1. Contenu

- 1 haut-parleur
- 1 télécommande
- 1 guide de l'utilisateur
- 1 câble d'alimentation
- 1 microphone filaire

2. Caractéristiques

MODÈLE	E-B3
Type	Haut-parleur actif
Contribution	AC100-240V, 50/60Hz
Woofer	2 X 15 pouce
Bobine vocale	2" (50mm)
Aimant	50 Oz
Sensibilité	90dB (+/-2dB)
Fréquence de Réponse	20Hz-20KHz
Tweeter	25mm
Une Fonction	USB, SD, FM, Bluetooth
Télécommande	Oui

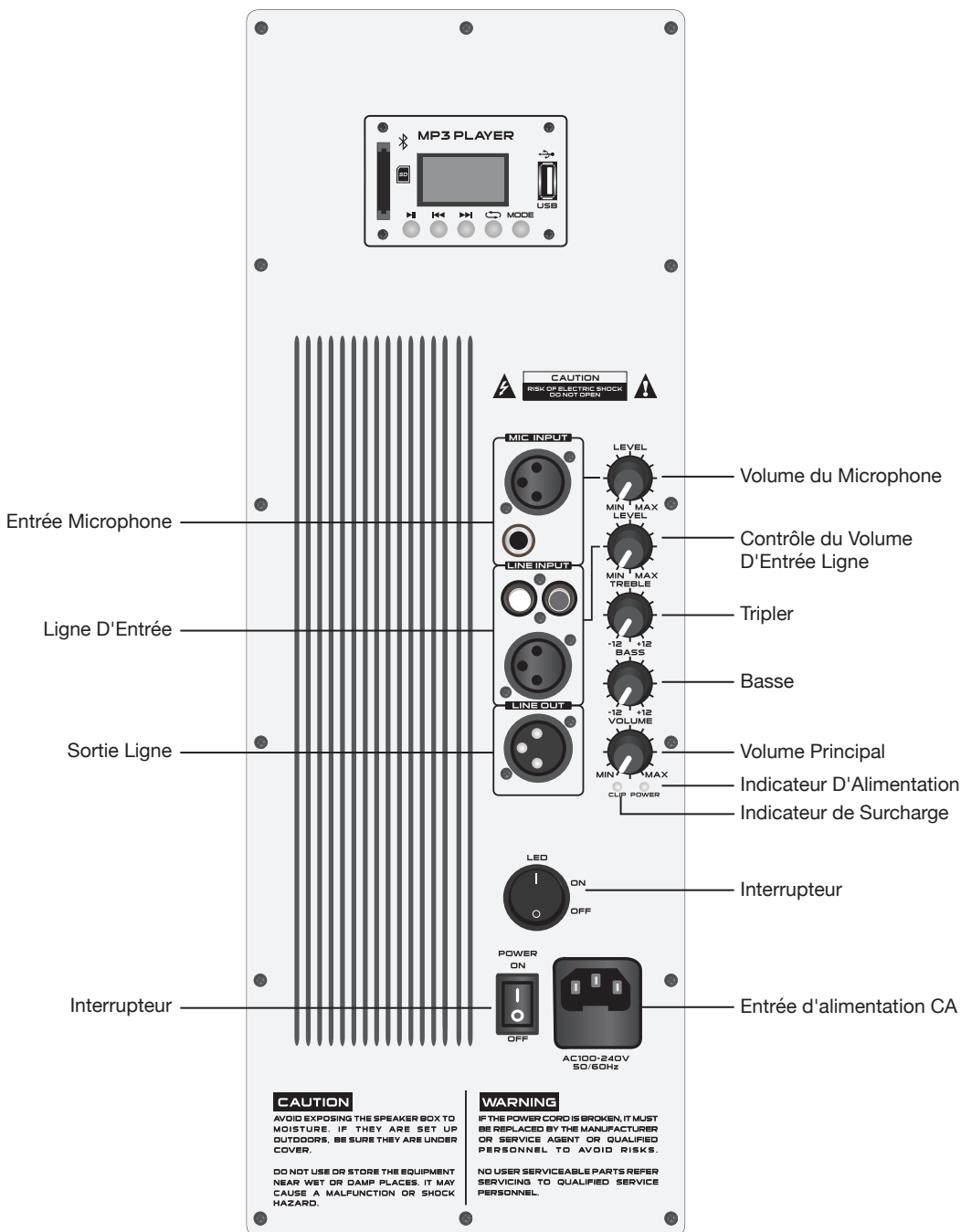
3. Télécommande



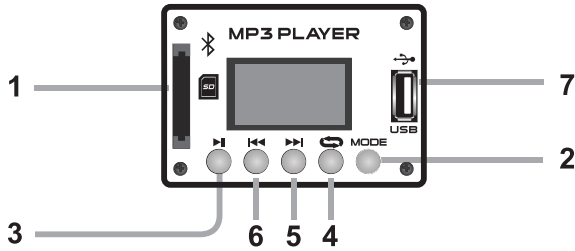
1. Appuyez sur pour lire une chanson ou sur pause pendant la lecture d'une chanson. Programmez les stations de radio FM.
2. En mode lecture, appuyez pour régler un mode d'égalisation
3. Vol + / Vol-
4. Chanson précédente: appuyez une fois pour lire la chanson précédente, appuyez et maintenez pour rembobiner
5. Suivant: Appuyez une fois pour passer à la chanson suivante, maintenez enfoncé avancer rapidement
6. Touches: utilisez cette touche pour sélectionner le numéro piste souhaitée
7. Choisir une chanson: permet de sélectionner la chanson que vous souhaitez Ecouter. Exemple: si vous voulez entendre la chanson No.11, appuyez d'abord sur le numéro 11 puis appuyez sur ce bouton.
8. Entrée: choisissez le mode de répétition
9. Mode: Sélectionnez une modalité de fonctionnement, les options sont: SD, USB, radio FM et AUX
10. Compartiment à piles: (CR2025)
11. Sélectionnez une fréquence FM

4. Amplificateur

Panneau de Configuration



5. Commandes du Joueur



1. Emplacement pour carte SD: utilisez pour insérer une carte SD avec des fichiers MP3
2. Mode: Sélectionnez une modalité de fonctionnement, les options sont SD, USB, FM ou Bluetooth
3. Lecture / Pause: Appuyez pour lire une chanson ou faire une pause pendant la lecture d'une chanson
4. Appuyez une fois pour sélectionner un mode joueur, les options sont:
 - Un: sélectionnez cette option pour lire la chanson en cours indéfiniment
 - Tout: répéter toute la musique
 - Aléatoire: les chansons seront lues dans un ordre aléatoireRépéter le dossier: répéter tous les fichiers musicaux de ce dossier
Appuyez et maintenez enfoncé: entrez en MODE LECTURE, MODE EQ, CHOIX DE DOSSIER, SUPPRIMER DES FICHIERS ET RETOUR. Utilisez le bouton 5 pour reculer et 6 pour avancer, bouton 3 à choisir.
5. Suivant / Volume +: appuyez une fois pour passer à la chanson suivante. Appuyez et maintenez enfoncé pour niveau de volume
6. Précédent / Volume -: Appuyez une fois pour passer à la chanson précédente. Maintenez enfoncé plus bas le volume.
7. Entrée USB avec fichier Mp3.

Connexion Bluetooth

1. Pour jumeler le haut-parleur avec un téléphone Bluetooth ou un appareil audio, appuyez sur "MODE" sur le lecteur MP3 jusqu'à ce que le mode soit sélectionné.
2. Mettez votre téléphone ou appareil à utiliser en mode de découverte d'appareils Bluetooth.
3. Lorsque votre téléphone ou appareil affiche le périphérique «QFX E-B3», confirmez le lien.

6. TWS

Bluetooth TWS (True Wireless Stereo): Ce haut-parleur comprend la fonction TWS via Bluetooth. Si vous avez deux unités E-B3 et passez en mode Bluetooth. Lors de la première lecture, vous devez choisir l'un des haut-parleurs comme maître. Appuyez longuement (5 secondes) sur le bouton Lecture / Pause du panneau de commande pour l'appairer avec un autre haut-parleur E-B3. Il y aura une notification rapide du son «canal droit» provenant du haut-parleur principal et du son «canal gauche» d'un autre haut-parleur après l'appairage réussi. Ensuite, vous pouvez démarrer l'opération Bluetooth. Le son sera émis par les deux haut-parleurs. Lorsque vous éteignez ou changez le mode de lecture et que vous revenez en mode Bluetooth, les deux haut-parleurs peuvent se coupler automatiquement pour la lecture TWS. Au premier couplage TWS, il peut y avoir un court bruit provenant du haut-parleur, ce qui n'est pas un dysfonctionnement. Si vous désactivez le haut-parleur principal, la lecture TWS s'arrête.